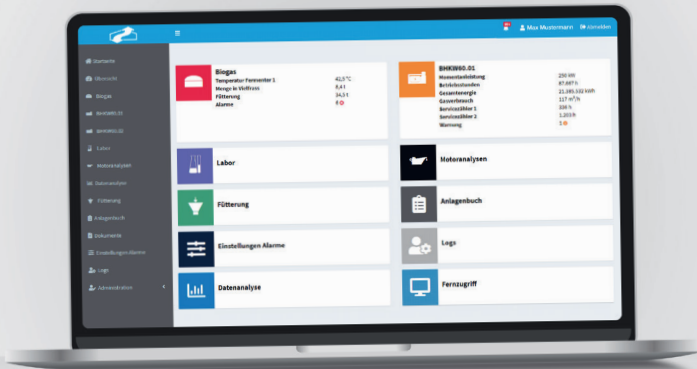


ALLE INFORMATIONEN
AUF EINEN BLICK



AKGATEWAY

Das aKGateway ...

- ✓ ... ist die Schnittstelle zwischen den Kundengeräten (BHKW, Biogasanlage, etc.) und dem akCockpit
- ✓ ... dient zur Fernsteuerung der BHKW über das akCockpit (in Echtzeit und von überall auf der Welt zugänglich)
- ✓ ... bietet durch eine Ende-zu-Ende-Verschlüsselung einen besonders hohen Schutz vor Fremdzugriffen

Vorteile:

- ✓ Alle Informationen auf einen Blick – überall, wo Internet zur Verfügung steht und immer in Echtzeit verfügbar
- ✓ Ausführliche Analyse der ermittelten Daten möglich
- ✓ Einfache Bedienung per PC, Tablet oder Handy über akCockpit
- ✓ Sichere Datenübertragung vom akGateway zum akServer über Ende-zu-Ende Verschlüsselung – hoher Schutz vor Fremdzugriffen
- ✓ Keine Installation zusätzlicher Software/Apps notwendig – Internetverbindung und entsprechender Webbrowser (bspw. Chrome, Firefox, Microsoft Edge) sind ausreichend
- ✓ Automatische Speicherung der historischen Daten – sehr gute Datensicherung und Speicherung für alle Nutzer

DIE PERFEKTE SCHNITTSTELLE

Was kann über das aKGateway gesteuert werden?

- ✓ Live Werte des BHKW oder NOxLog
- ✓ Änderung des BHKW Modus
- ✓ Einstellung der Grundlast
- ✓ Anzeige der Alarmmeldungen sowie die Alarmquittierung
- ✓ Start-/Stopp-Betrieb
- ✓ Messungen vieler verschiedener Daten in Echtzeit
- ✓ Nachbildung der BHKW durch Historieneinträge
- ✓ Ein -/Ausblendung verschiedener Spalten im Historienbereich zur individuellen Analyse
- ✓ Auslesung der Alarmhistorie (NOxLog)

